

FOCALLURE



ГЛАЗА

- ▣ Придает ресницам объём и длину без склеивания и комочков
- ▣ Силиконовая щёточка для идеального разделения
- ▣ Стойкая формула не отпечатывается и не осыпается



Тушь для ресниц

Volume&Length Mascara

Арт. 12053

- ▣ Придает ресницам БОМВический объем без склеивания и комочков
- ▣ Классическая щёточка размера макси
- ▣ Стойкая формула не отпечатывается и не осыпается



Тушь для ресниц

Bomb Lashes Volumizing Mascara

Арт. 12074

- ▣ Придает ресницам сногшибательный объём, длину и глубокий черный цвет
- ▣ Классическая щёточка изогнутой формы
- ▣ Водостойкая формула не течёт, не отпечатывается и не осыпается
- ▣ Биотин в составе укрепляет ресницы

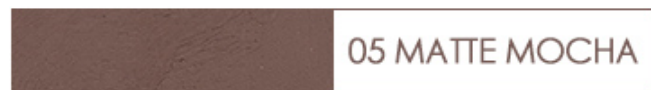


Тушь для ресниц

Staymax Waterproof Volumizing Mascara

Арт. 12076

- ▣ Мягкий карандаш для век с устойчивой формулой
- ▣ Встроенная точилка в комплекте



Карандаш для век

Lasting Soft Gel Pencil

Арт. 13120-*

- ▣ Ультратонкий грифель
- ▣ Высокая пигментация
- ▣ Стойкая формула гарантирует безупречный результат, который не размазывается, не отпечатывается и не тускнеет в течение всего дня



Карандаш для век автоматический
Perfectly Defined Gel Eyeliner
Арт. 13137-F**

- ▣ Ультратонкая кисть
- ▣ Быстросохнущая формула облегчает нанесение
- ▣ Устойчива к воде, повышенной влажности, слезам и поту



Подводка век

Superfine Liquid Eyeliner

Арт. 13115

- ▣ Ультратонкая кисть
- ▣ Быстросохнущая формула облегчает нанесение
- ▣ Водостойкий результат



S01
арт.13134-1

S02
арт.13134-2

- ▣ Изогнутый флоковый аппликатор не закрывает обзор при нанесении – идеальный выбор для новичков
- ▣ Быстросохнущая формула облегчает нанесение
- ▣ Водостойкая формула



C01
арт.13135-1

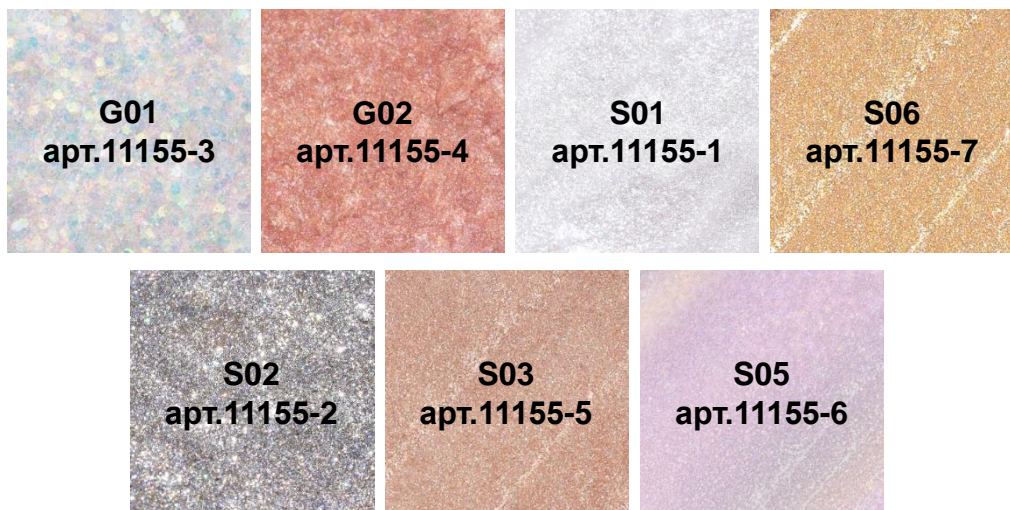
C02
арт.13135-2



Подводка век

Lasting Waterproof Liquid Eyeliner

- ▣ Яркое многомерное сияние
- ▣ Специальная формула дарит плотное покрытие в одно нанесение и не осыпается в течение дня
- ▣ Можно использовать как тени и подводку



Тени для век жидкие с глиттером
Glittering Liquid Eyeshadow

- ▣ Плоский скошенный грифель позволяет профессионально проработать и подчеркнуть форму бровей
- ▣ Водостойкая формула

Тон 1 Черный

Тон 3 Лесной орех

Тон 2 Коричневый

Тон 4 Терракота



Карандаш для бровей

Silky Shaping Eyebrow Pencil

Арт. 13136-*

- ▣ Ультратонкий грифель для профессиональной коррекции формы бровей
- ▣ Водостойкая формула

#01 SOFT BROWN

#03 COOL GREY

#02 DEEP BROWN

#04 TAUPE



Карандаш для бровей

Artist Superfine Eyebrow Pencil

арт. 13132-*

- ▣ Широкая палитра оттенков позволяет подобрать идеальный тон для естественного результата
- ▣ Водостойкая формула
- ▣ Формула с биотином, аллантоином и натуральными экстрактами снижает ломкость волос, питает и укрепляет волосяные луковицы



Тон 1 Натуральный серый



Тон 2 Светло-коричневый



Тон 3 Глубокий коричневый



Тон 4 Прозрачный



Гель для бровей

Fluffmax Tinted Brow Mascara

Арт. 12077-*

- ▣ Создает эффект ламинирования бровей
- ▣ Подходит даже для самых пушистых, густых и непослушных бровей
- ▣ Надежная длительная фиксация



Мыло для бровей

Brow Styling Soap с щеточкой

Арт. 12079-2

Бритва для бровей в набор не входит

- ▣ 10 матовых и шиммерных оттенков в тёплой гамме
- ▣ Насыщенная цветопередача
- ▣ Легкость в нанесении и растушёвке
- ▣ Высокая стойкость
- ▣ Зеркальце и спонж в комплекте



Тон 3 арт. 11092-3



Палетка теней для век

Eyeshadow 10 цветов

- ▣ Уникальная комбинация оттенков и разнообразие финишей (матовые, шиммерные, с глиттером)
- ▣ Высокопигментированная формула
- ▣ Лёгкая растушёвка
- ▣ Высокая стойкость
- ▣ Зеркальце и спонж в комплекте



CONCEALER MATTE MATTE SHIMMER GLITTER SHIMMER MATTE MATTE MATTE SHIMMER

Тон 1



CONCEALER SHIMMER MATTE MATTE MATTE GLITTER SHIMMER MATTE MATTE MATTE

Тон 2



CONCEALER SHIMMER SHIMMER MATTE MATTE GLITTER SHIMMER MATTE MATTE MATTE

Тон 3



Палетка теней для век
 Staymax 10 Color Eyeshadow Palette
 Арт. 11150-*



ЛИЦО

▣ Праймер для жирной и комбинированной кожи решает сразу несколько задач:

1. выравнивает текстуру кожи, сглаживая поры и морщинки
2. контролирует появление жирного блеска
3. повышает стойкость тональной основы



Праймер

Blurmax Pore-minimize Primer

Арт. 15061-1

▣ Праймер и уход в одном средстве

▣ Как праймер:

1. Эффективно подготавливает сухую, обезвоженную и возрастную кожу к макияжу
2. Формула со светоотражающими частицами устраняет тусклость и оптически выравнивает кожу

▣ Как уход:

1. Устраняет сухость и шелушения, смягчает кожу и нормализует ее гидробаланс благодаря Гиалуроновой кислоте, экстракту Киви и Аргинину
2. Благодаря витамину С (в форме ASCORBYL GLUCOSIDE, которая способна проникать в более глубокие слои кожи) оказывает антиоксидантную защиту, способствует здоровому ровному цвету лица



Праймер

Glowmax Hydrating Primer

Арт. 15061-2

- ▣ Эффективно маскирует любые несовершенства кожи
- ▣ Суперводостойкая формула, безупречно ровный тон до 10 часов без окисления и отпечатывания
- ▣ Экстракты Ромашки, Алоэ и Центеллы увлажняют и успокаивают кожу, борются с воспалениями и предотвращают их появление

Тон 101
Слоновая кость

Тон 201
Светло-бежевый

Тон 202
Натуральный бежевый

Тон 301
Песочный



Тональная основа
Flawless Longwear Foundation
Арт. 19171-***

- ▣ Стойкий матовый консилер, который не просто скрывает несовершенства, но и борется с ними!
- ▣ Эффективно маскирует проблемные участки, полностью сливается с кожей. Встроенная кисть обеспечивает идеальную растушевку
- ▣ Надежно фиксируется, не скатывается в складочках кожи
- ▣ Комплекс ухаживающих ингредиентов на основе натуральных экстрактов и Арбутина оказывает противовоспалительный эффект и способствует ровному здоровому тону кожи
- ▣ Некомедогенный состав



Персиковые
пигменты
против темных
кругов

Зелёные
пигменты
против
покраснений



Консилер с кистью
Soft Matte Complete Concealer
Арт. 119192-*

- ▣ Стойкий тональный крем в компактном формате кушона
- ▣ Эффективно выравнивает тон кожи, маскирует поры, матирует и защищает от жирного блеска в течение всего дня
- ▣ Плотность покрытия от средней до высокой
- ▣ Экстракты Ромашки, Алоэ и Центеллы увлажняют и успокаивают кожу, борются с воспалениями и предотвращают их появление

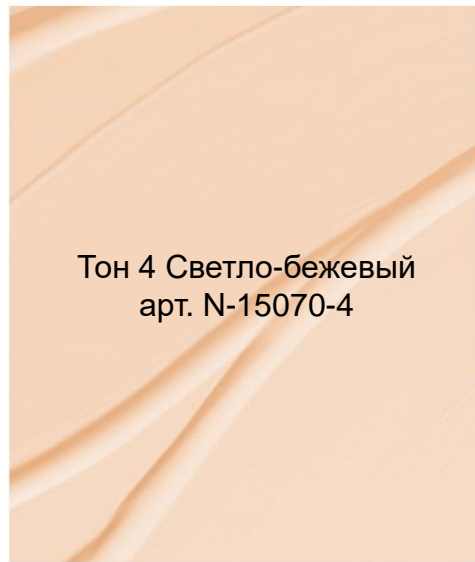
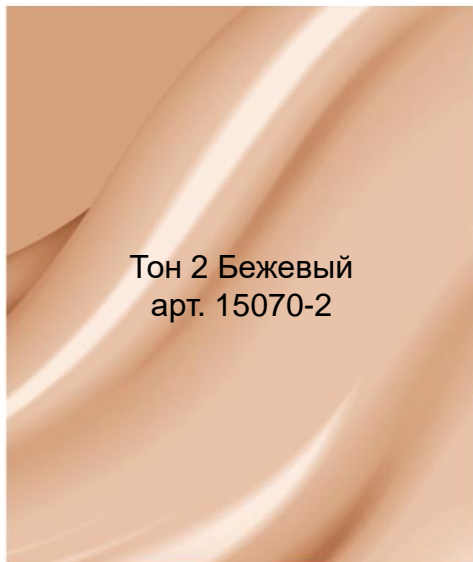


Тональный крем кушон
Poreless Matte Air Cushion Foundation
Арт. арт. 19166-***



Тональный крем кушон
Poreless Matte Air Cushion Foundation

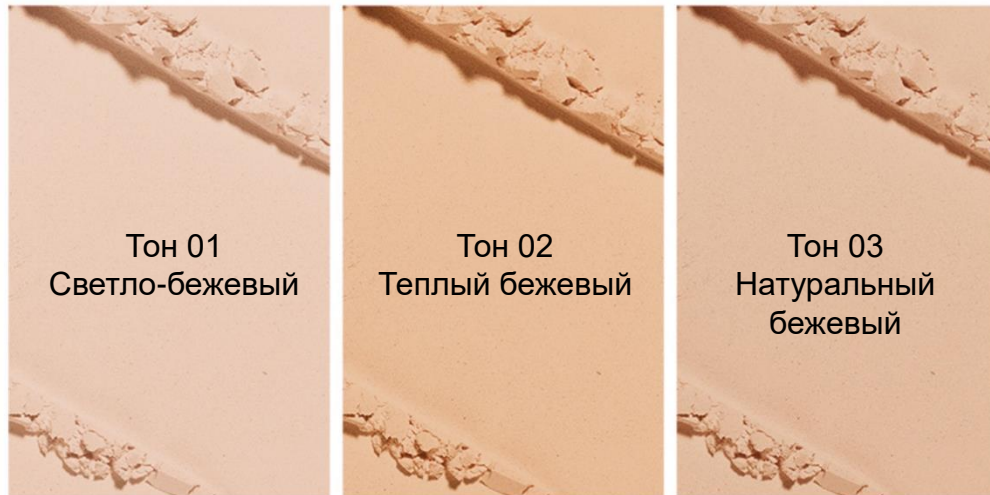
- ▣ Тональный крем с высокой степенью покрытия и стойкостью в удобной компактной форме
- ▣ Эффективно выравнивает тон кожи, скрывает максимум несовершенств и предотвращает появление жирного блеска
- ▣ Комплекс натуральных экстрактов (корня Женьшеня, Анжелики китайской, грибов Ганодерма) и Витамин Е питают кожу, защищают от преждевременного старения, снижают воспаление и защищают от неблагоприятного воздействия окружающей среды
- ▣ Рекомендован для жирной и комбинированной кожи



Тональный крем кушон

Longlasting Cushion Foundation

- ▣ Продукт 2в1 – пудра при нанесении сухим способом и тональная основа при нанесении влажным способом
- ▣ Водостойкая формула с высокой степенью покрытия и матовым финишем
- ▣ Витамин С (в форме MAGNESIUM ASCORBYL PHOSPHATE – стабильное водорастворимое производное витамина С) обеспечивает антиоксидантную защиту и борется с тусклостью кожи



Пудра для лица

Covermax Two-way-cake Pressed Powder
Арт. 19146-*

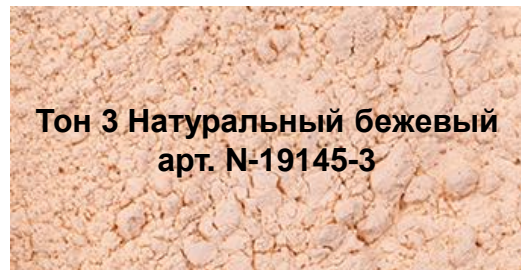
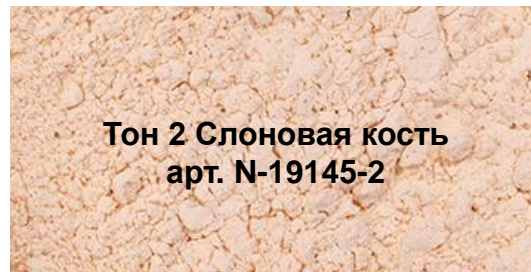
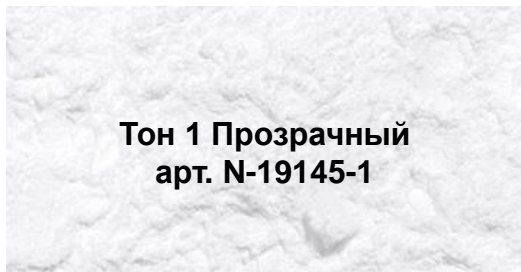
- ▣ Обеспечивает длительную матовость кожи, защищает от появления жирного блеска
- ▣ Устойчива к влаге, не отпечатывается и не течет
- ▣ Сквалан и витамин Е питают кожу и защищают от обезвоженности, а Арбутин улучшает тон и способствует ровному здоровому цвету лица



Пудра для лица

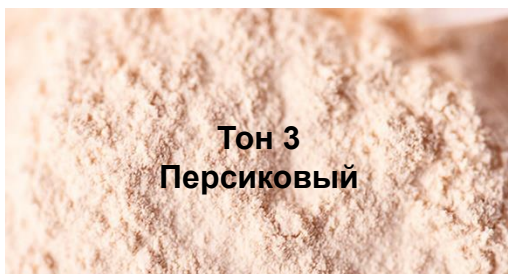
Oil Control Stay-matte Powder
Арт. 19173-00*

- ▣ Моментальный матовый эффект и длительный контроль над появлением жирного блеска
- ▣ Невесомое ультратонкое покрытие
- ▣ Сглаживает поры и другие несовершенства кожи, выравнивает тон



Пудра для лица рассыпчатая
Baking & Setting Loose Powder

- ▣ Придает коже матовость и предотвращает появление жирного блеска в течение дня
- ▣ Создает эффект мягко подсвеченной кожи, визуально выравнивает тон и рельеф
- ▣ Не содержит тальк и не забивает поры, подходит для кожи, склонной к акне



Пудра для лица рассыпчатая

Filtered Light Setting Powder

Арт. 19130-*

- ▣ Незаменимый дуэт для моделирования лица – хайлайтер и скульптор – в компактной палетке
- ▣ Универсальные оттенки для любого тона кожи
- ▣ Мягкая растушевка без пятен
- ▣ Высокая стойкость



Палетка контурирующая

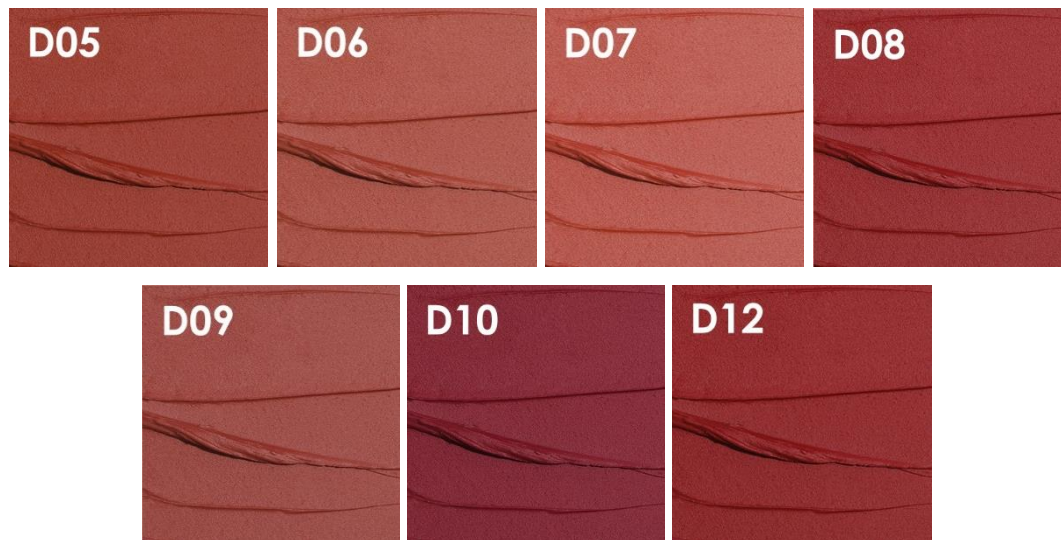
Moulding Highlight Contouring Palette

Арт. 19157-2



ГУБЫ

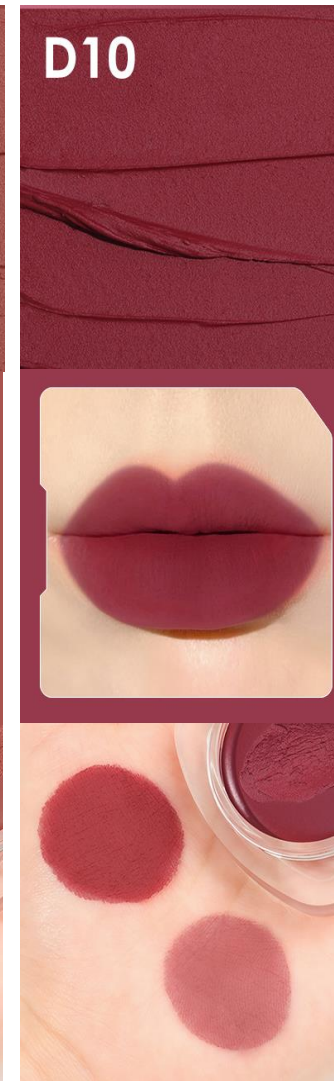
- ▣ Средство 2в1 для губ и щёк
- ▣ Высокопигментированная формула. Интенсивность цвета легко варьировать, нанося более тонким или плотным слоем
- ▣ Нежная муссовая текстура
- ▣ Матовый финиш



Кремовые румяна-помада

Creamy Lip & Cheek Duo

Арт. 16127-D**



- ▣ Нежная текстура бальзама
- ▣ Насыщенный цвет с бархатным финишем
- ▣ Формула с маслом Камелии и витамином Е обеспечивает увлажнение и комфорт на весь день



Помада для губ

Staymax Powder Matte Lipstick

Арт. 16103-*

- ▣ Насыщенный стойкий матовый цвет
- ▣ Комфортно ощущается на губах
- ▣ Сохраняет губы мягкими и увлажненными благодаря маслу Розы и экстракту Жасмина



Помада для губ

Pure Matte Lipstick
Арт. 16118-***

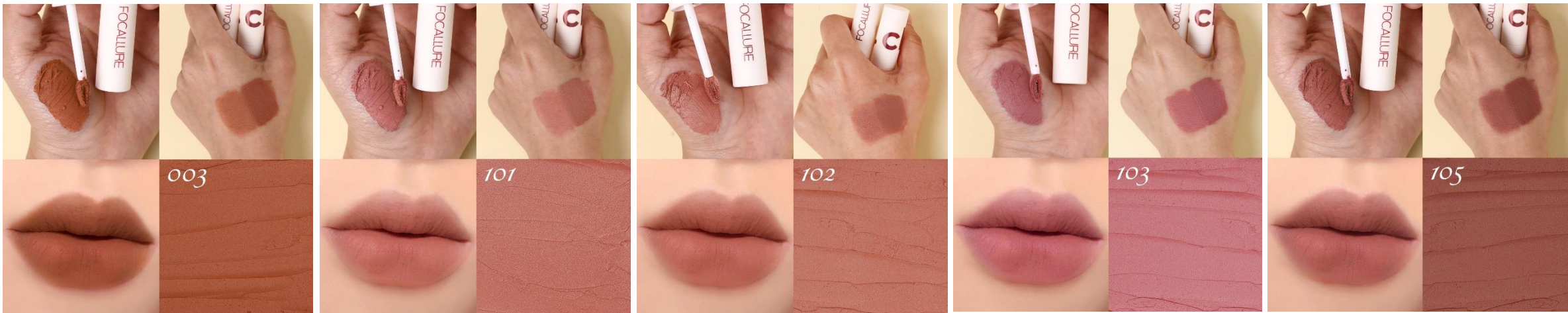
- ▣ Нежная муссовая текстура комфортно ощущается в течение дня, словно легкий увлажняющий бальзам
- ▣ Высокопигментированная, глубокий матовый цвет
- ▣ Водостойкая формула не отпечатывается, не тускнеет и не трескается в течение дня



Помада для губ жидкая суперстойкая

Clay Pillow Soft Liquid Lipstick

Арт. 16113-***



- ▣ Сочный стойкий цвет с наслаиваемой интенсивностью
- ▣ Абсолютно не липкий, не отпечатывается и не тускнеет после высыхания
- ▣ Формула с гиалуроновой кислотой и экстрактом Ледяного гриба сохраняет кожу губ увлажнённой



S01
Fragrant Mocha



S02
Honey Cherry



S03
Grape Jelly



S04
Caramel Cocoa



S05
Caramelized Chestnuts



S06
Amber Apple



Тинт для губ сияющий

Airy Watery Lip Glaze

Арт. 16134-S0*

▣ Суперпитательная формула оказывает 5 действий на кожу губ:

1. Восстановление
2. Увлажнение
3. Защита от сухости
4. Смягчение
5. Разглаживание

▣ В составе:

- Комплекс из 4-х видов Церамидов (CERAMIDE EOP, NP, AS, AP)
- Масла Ши, Облепихи, Оливки и семян Подсолнечника
- Экстракт Ламинарии
- Лецитин
- Холестерол



Масло для губ день

Essence Rich Lip Oil

Арт. 16128-1

- ▣ Набор для комплексного интенсивного ухода за кожей губ
- ▣ Ночное масло глубоко восстанавливает и питает губы, заметно улучшает их состояние
- ▣ В составе Ночного масла:
 - Комплекс из 4-х видов Церамидов (CERAMIDE EOP, NP, AS, AP)
 - Масла Сои, Оливы
 - Пептид Palmitoyl Tripeptide-1
 - Экстракты Мёда и Ламинарии
 - Лецитин
 - Холестерол



Набор Масло для губ день и ночь

Essence Rich Lip Oil

Арт. 16128-3



FOCALLURE